

# 乘用车轮胎钢丝帘线

## 不断提升的 驾驶乐趣

更低的滚阻

改善操控性和舒适性

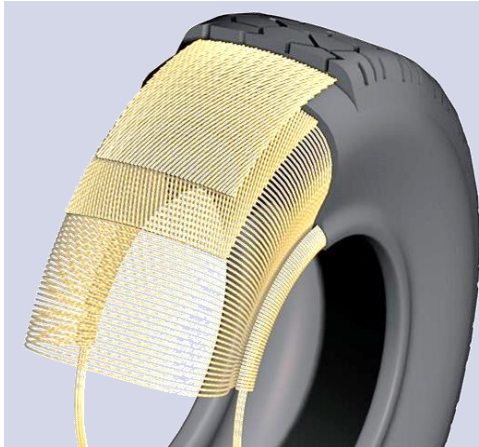
具有竞争力的总拥有成本

**轮胎制造商在不断的挑战乘用车轮胎的极限，以提高轮胎的路面操控性、耐用性和整个使用寿命的可持续性。**

作为轮胎制造商，您的客户希望您的产品能够降低滚动阻力并提高操控性。而我们更细、更轻的轮胎钢丝帘线就能提供这些优势。请查看我们的高性能乘用车子午线（PCR）轮胎钢丝帘线产品系列。这些产品可为您提供适用于全球内燃机汽车和电动汽车的解决方案，从紧凑型轿车到 SUV，一应俱全。

此外，我们还可以与您合作，共同创造更具可持续性的轮胎，塑造未来的交通方式……同时不影响驾驶乐趣。

您将成为我们的好伙伴：全球每三个轮胎中就有一个使用贝卡尔特钢丝帘线加固。



# 最小厚度下的 最大强度

## 用我们的钢帘线加固技术实现最先进的乘用车轮胎

### 更低的滚动阻力



生产可提高燃油效率或电动汽车续航里程的轮胎，并在其使用寿命内降低二氧化碳排放量。我们的钢丝帘线具有更高的抗拉强度，可减少直径和重量，从而降低滚动阻力。

### 更好的操控性和舒适性



无论您的轮胎设计如何，我们都能提供与之相匹配的钢帘线，实现最佳的带束层复合体刚度，从而实现上述优势。

### 具有竞争力的总拥有成本



在我们的轮胎钢丝帘线的帮助下，您的轮胎将实现卓越的耐久性、材料节约和燃油效率/续航里程的提高，从而显著降低生命周期成本。



相同破断拉力下横截面积的变化  
(参考：直径 0.22 毫米，NT)



丝径相同时的破断拉力的变化  
(参考：直径 0.22 毫米，NT)

[bekaert.com/automotive](https://bekaert.com/automotive)

7F, Tower 3 (East), The Hub, No.29 Suhong Road, Shanghai, P. R. China

保留所有修改权。所有详细信息均以一般形式描述我们的产品。如需订购和设计，请使用官方规格和文件。除非另有说明，本手册中提及的所有商标均为 Bekaert 或其子公司的注册商标。© 贝卡尔特 2024  
责任编辑：Bekaert BMC- 05 2024



## 乘用车轮胎钢丝帘线

### 最小帘布厚度下的最大强度

#### 整体概述

从 NT 到 UT 的适用帘线产品组合，包括各种开放型帘线和预变型帘线结构，不仅经久耐用，而且在滚动阻力、总拥有成本和可持续发展方面均有突破。

#### 应用

从紧凑型轿车到高级轿车和 SUV，无论是内燃机车还是电动汽车，均可使用的轮胎带束层帘线。

产品结构 /类型	强度 等级	主要 应用	捻距 (±5%/毫米)	捻向	帘线直径 (毫米)	线密度 (克/米)	破断拉力最小值 (牛顿)
2x0.25	UT	乘用胎带束层	14	S	0.500±0.030	0.790±0.040	340
2x0.30	UT	乘用胎带束层	16	S	0.600±0.030	1.120±0.060	488
3x0.225	UT	乘用胎带束层	14	S	0.460±0.030	0.940±0.050	441
4x0.225	UT	乘用胎带束层	12	S	0.530±0.040	1.270±0.070	570
4x0.38	UT	乘用胎带束层	27	S	0.840±0.050	3.560±0.180	1545
2x0.30	ST	乘用胎带束层	14	S	0.600±0.030	1.120±0.060	441
3x0.25	ST	乘用胎带束层	12	S	0.540±0.030	1.170±0.060	488
3x0.28	ST	乘用胎带束层	14	S	0.600±0.030	1.460±0.070	618
3x0.38	ST	乘用胎带束层	20	S	0.810±0.040	2.690±0.130	981
2+2x0.30	ST	乘用胎带束层	00/16/16	-SS	0.780±0.060	2.230±0.110	890
2+2x0.32	ST	乘用胎带束层	00/16/16	-SS	0.830±0.070	2.570±0.130	945
2+2x0.35	ST	乘用胎带束层	00/18/18	-SS	0.940±0.080	3.060±0.150	1141
2x0.30	HT	乘用胎带束层	14	S	0.600±0.030	1.120±0.060	405
3x0.30	HT	乘用胎带束层	16	S	0.660±0.040	1.680±0.080	610
2+2x0.25	HT	乘用胎带束层	00/14/14	-SS	0.650±0.050	1.550±0.080	560
2+4x0.22	HT	乘用胎带束层	00/14/14	-SS	0.710±0.050	1.800±0.090	662
5x0.30	HT	乘用胎带束层	16	S	0.810±0.040	2.800±0.140	970

更多产品信息，欢迎访问贝卡尔特官方网站进行咨询。

[bekaert.com/automotive](https://bekaert.com/automotive)

7F, Tower 3 (East), The Hub, No.29 Suhong Road, Shanghai, P. R. China

保留所有修改权。所有详细信息仅以一般形式描述我们的产品。如需订购和设计，请使用官方规格和文件。除非另有说明，本手册中提及的所有商标均为Bekaert或其子公司的注册商标。

© 贝卡尔特 2024

责任编辑：Bekaert BMC - 05 2024